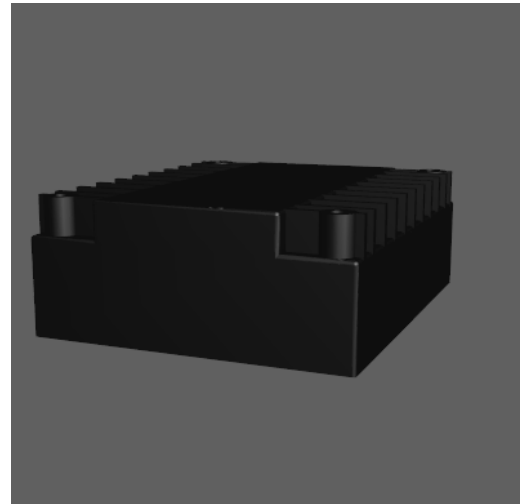
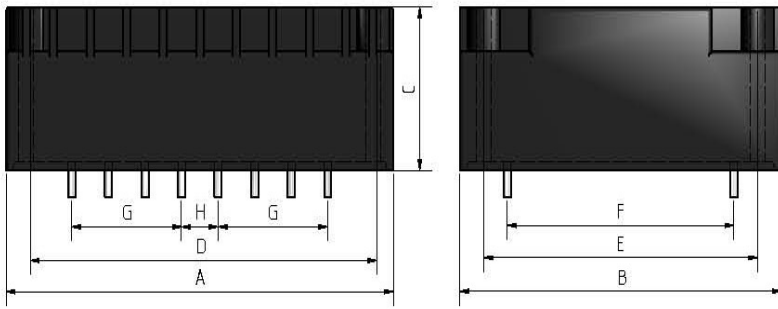


FVG



Typ: FVG

Einphasen-Flachtransformatoren
 Einphasen-Sicherheitstransformator nach DIN/VDE 0551
 EN 60742-UL-CUL
 im Kunststoffgehäuse vergossen
 schutzisoliert, Schutzklasse II
 kompakte Bauform
 niedrige Bauhöhe
 zwei getrennte SEC-Wicklungen
 PRI-Spannung: 230 V (2x115V)
 SEC-Spannung: siehe Tabelle
 Frequenz: 50/60 Hz
 Isolationsklasse: T40/B (VDE) - class 105 (UL/CUL)
 Andere Spannungen und Stiftbelegung auf Anfrage lieferbar

Type: FVG

Single-phase flat transformers
 single-phase safety isolating transformer
 according to DIN/VDE 0551 EN 60742-UL-CUL
 plastic enclosure, resin-encapsulated transformer
 totally isolated, protection class II
 compact version
 low overall height
 two separate SEC-windings
 PRI-voltage: 230V (2x115V)
 SEC-voltage: see table
 frequency: 50/60 Hz
 insulation class: T40/B (VDE) class 105 (UL/CUL)
 the transformer are also available with other voltage and
 different pin assignment corresponding to your wishes

Leistung power VA	Best.(BV)Nr./order No.								Maße/dimensions(mm)								Gew. Wt. Kg.
	SEC-Spannung/voltage								A	B	C	D	E	F	G	H	
	2x6V	2x9V	2x12V	2x15V	2x18V	2x20V	2x22V	2x24V									
4	56440	56450	56460	56470	56480	56490	56500	56510	44	53	18,5	37,5	47,5	35	3x5	5	0,15
6	56441	56451	56641	56471	56481	56491	56501	56511	44	53	22	37,5	47,5	35	3x5	5	0,18
8	56442	56452	56642	56472	56482	56492	56502	56512	44	53	28	37,5	47,5	35	3x5	5	0,25
10	56443	56453	56643	56473	56483	56493	56503	56513	57	68	22	50	62,5	45	4x5	6	0,28
14	56444	56454	56644	56474	56484	56494	56504	56514	57	68	24	50	62,5	45	4x5	6	0,32
18	56445	56455	56645	56475	56485	56495	56505	56515	57	68	27	50	62,5	45	4x5	6	0,4
24	56446	56456	56646	56476	56486	56496	56506	56516	57	68	31	50	62,5	45	4x5	6	0,47
30	56447	56457	56647	56477	56487	56497	56507	56517	57	68	35	50	62,5	45	4x5	6	0,55
40	56448	56458	56648	56478	56488	56498	56508	56518	70	83	39	60	75	52,5	2x10 1x5	7	0,7
50	56449	56459	56649	56479	56489	56499	56509	56519	70	86	48	60	75	52,5	2x10 1x5	7	1,0